

## Zbiorniki Thermo™ - łatwy transport ciekłego azotu na niewielkie odległości.

Zbiorniki Dewara zapewniają bezpieczne przenoszenie i przechowywanie ciekłego azotu. Solidna metalowa obudowa zbiorników do ciekłego azotu umożliwia wieloletnią bezproblemową eksploatację.

### Ogólna charakterystyka zbiorników Dewara firmy Thermo:

- Lekka, solidna obudowa z aluminium.
- Doskonała izolacja termiczna zapewniająca stosunkowo długie czasy przechowywania.
- Zbiorniki Thermo 5 i 10 wyposażone w ruchomą rączkę ułatwiającą wylewanie azotu ze zbiornika.
- Do zbiorników Thermo 10, 20 i 30 dostępne opcjonalne syfony do dozowania azotu.

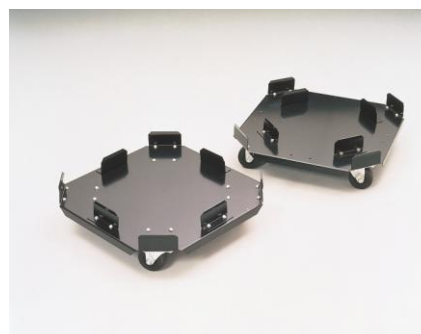


### Dane techniczne zbiorników na ciekły azot firmy Thermo

Model:	Thermo 5	Thermo 10	Thermo 20	Thermo 30
Pojemność ciekłego azotu (l):	5	10	21	32
Wysokość (cm):	46,2	54,6	62,8	61,2
Średnica (cm):	22,4	26,2	36,8	43,2
Średnica otworu wlewowego (cm):	5,6	5,6	5	6,4
Statyczny wsp. parowania (l/dzień):	0,15	0,18	0,18	0,22
Statyczny czas przechowywania (dni):	33,3	55,6	116,7	128
Waga (kg):	5,4	6,4	10,9	13,6
Nr katalogowy:	TY509X1	TY509X2	TY509X3	TY509X4
Syfony do dozowania ciekłego azotu:	---	AY509X5	AY509X4	AY509X3
Podstawa na kółkach:	---	---	AY509X9	

### Informacje dodatkowe:

- Gwarancja: 2 lata.
- Serwis: Labo Plus Sp. z o.o.
- Producent: Thermo Scientific (USA).



Podstawa na kółkach.